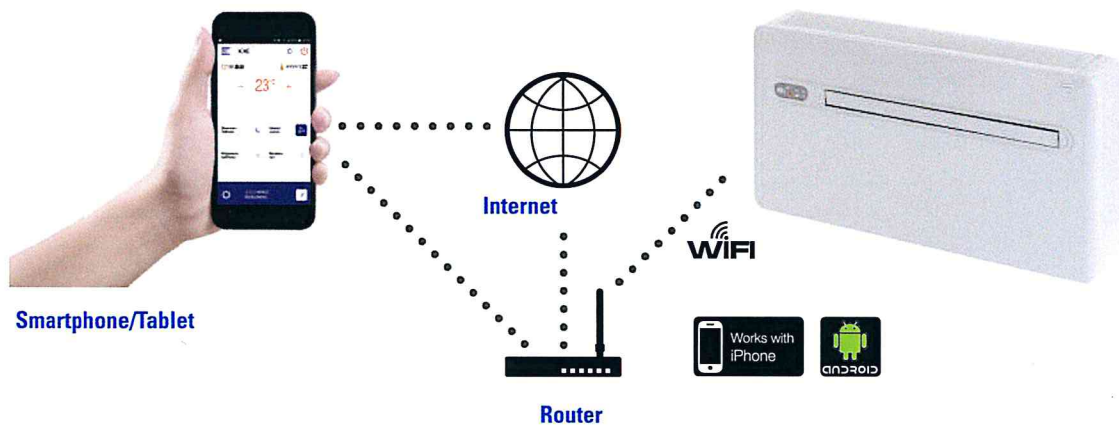
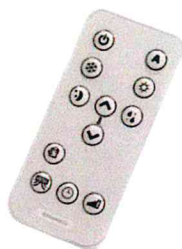
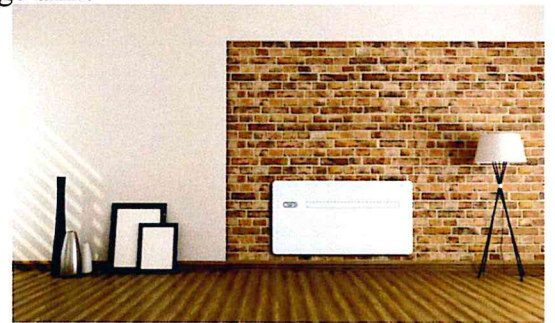


EMMET

X-ONE klimaanlæg uden udedel.



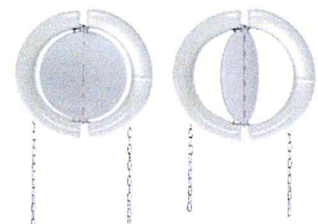
- Ny kompakt varmepumpe uden udedel med meget lavt lydniveau.
- Nyt revolutionerende system, hvor alt er placeret i den indvendige unit!
- Varmepumpen kan installeres **uden** brug af aut. kølefirma.
- I varmfunktion, kan anlægget indstilles til en indvendig temperatur ned til +5°C.
- 1 størrelse med køle - og varmeydelse 3,1 / 3,1 kW.
- Energiklasse A+A.
- **Indvendigt lydniveau ned til 31 dB(A).**
- Udendørstemperatur ned til -10°C i varmfunktion.
- COP værdi: 3,3
- Vejl. max. lokalestørrelse: X-ONE 1018 DC: Køling 31 m² (100 W/m²)/Varme 51 m² (60 W/m²).



Den trådløse fjernbetjening styrer alle funktioner.



Udvendig er der ingen ude del, kun 2 diskrete spjæld.



Tekniske specifikationer: Se bagsiden!

nov 2018

DANSK KØL & KLIMA
Lundeborgvej 16
9220 Aalborg Øst



Telefon: 70 20 38 00
Mail: info@dkk-cool.dk
www.DKK-COOL.DK

EMMETI

Tekniske specifikationer for Emmeti X-ONE "All in one".

Typenummer:	X-ONE 1018 DC Inverter
Model kode:	7010610
Køle ydelse, Watt:	3.100
Varme ydelse, Watt:	3.100
El-tilslutning:	230 Volt / 50 Hz.
Max. elforbrug i kølefunktion:	900 Watt.
Max. elforbrug i varmfunktion:	800 Watt.
Kølemiddel / påfyldt mængde:	R410a / 520 g.
Max. affugningskapacitet:	26 l./døgn.
COPd værdi:	3,3
Testmetode / test nr.:	EN 14511.
<u>Indendørsunit:</u>	
Lydniveau i dB(A):	31 – 40.
Bredde x højde x dybde i mm:	1030 x 555 x 170 mm
Vægt:	49 kg.
Luftgennemstrømning:	270-400 m ³ /time
<u>Udendørs:</u>	
Huller gennem væg, antal:	2.
Huldiameter gennem ydervæg:	Ø16 cm.
Udvendige spjæld medleveret:	Ja, 2 stk.
Luftgennemstrømning:	340-480 m ³ /time
Skal anlægget install. af kølemontør:	Nej.
Trådløs fjernbetjening:	Ja.
Affugtningsfunktion:	Ja.
5 graders funktion i varmfunktion:	Ja.
Min./max. temp. indst. på fjernbetjening:	Køling: +18 - +35 ⁰ C Varme: +5 - +27 ⁰ C
Min./max. udendørs temp. (kølefunkt.):	-5 ⁰ C - +43 ⁰ C
Min./max. udendørs temp. (varmfunkt.):	-10 ⁰ C - +24 ⁰ C
Vejl. max. lokale størrelse i kølefunkt.:	28 m² (100 W/m²).
Vejl. max. lokale størrelse i varmfunkt.:	51 m² (60 W/m²).

nov 2018